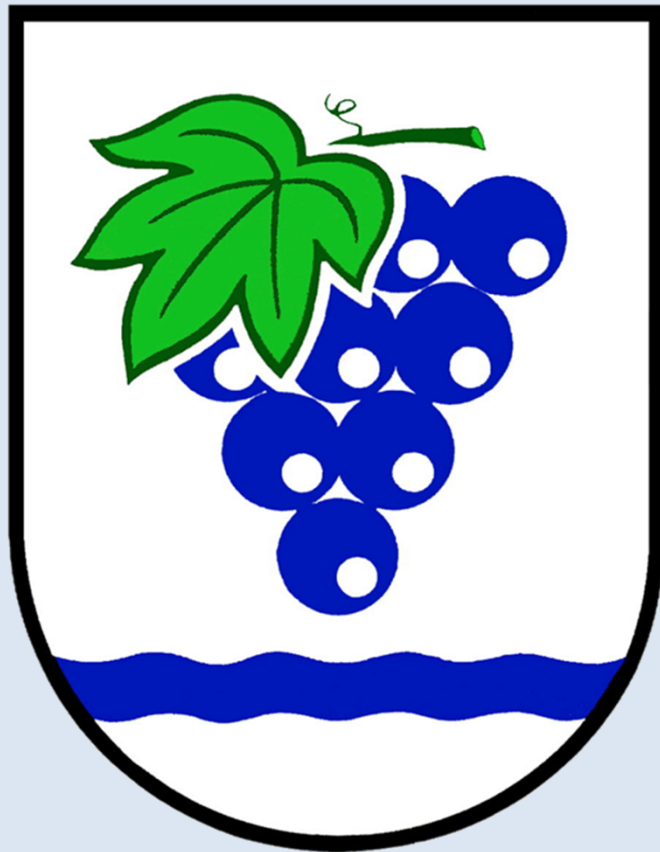


Workshop



Streifzüge
durch
unsere
Stadt

Herzlich Willkommen



- Begrüßung durch Frau Annette Huber
- Vorstellung der Projektgruppen durch Frau Rimkus



KINDERFREUNDLICHE KOMMUNEN

Eine Initiative von

unicef 
Gemeinsam für Kinder

 Deutsches
Kinderhilfswerk

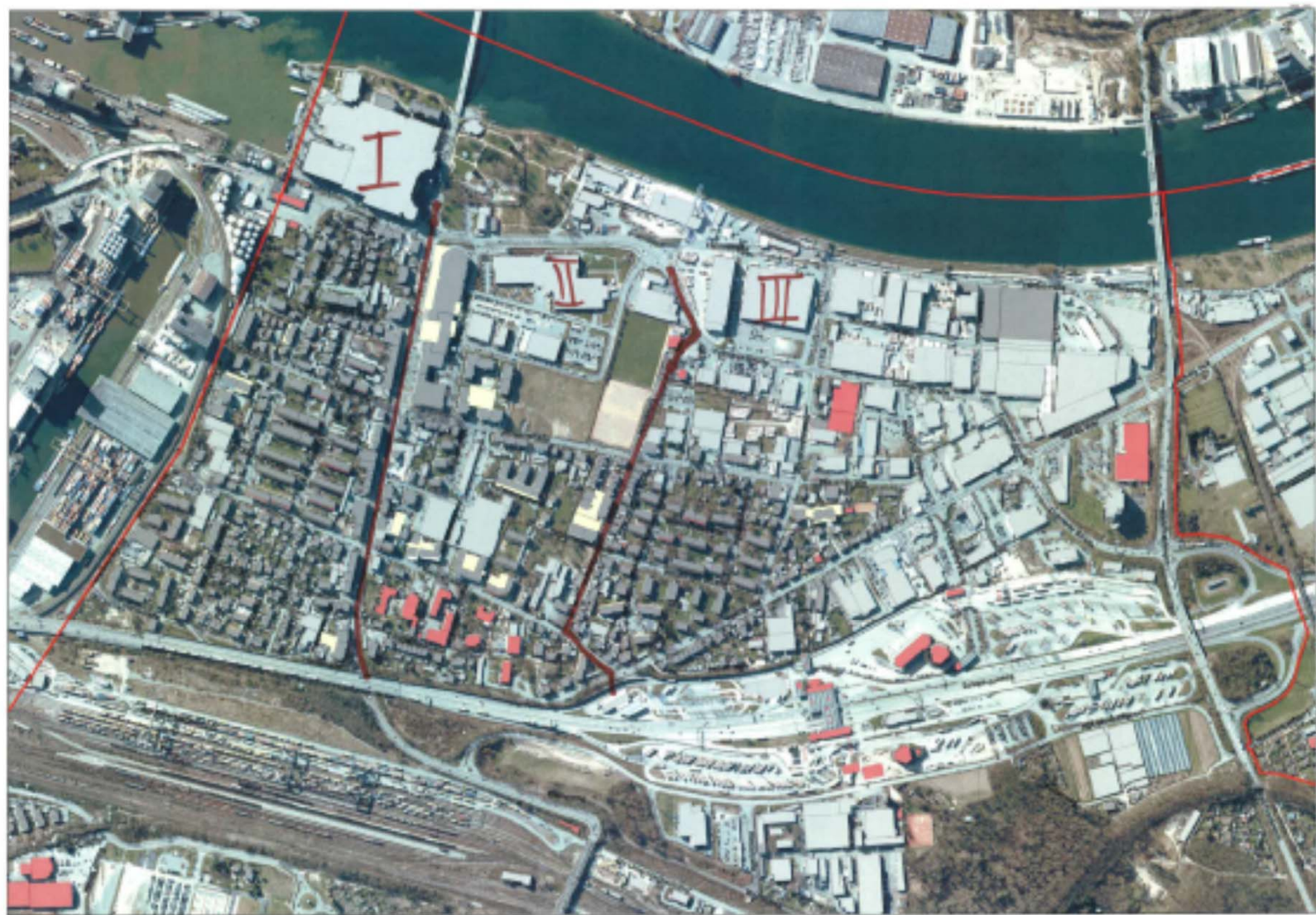
Die Entwicklung und
Auswertung der
Indikatoren werden vom
Bundesministerium für
Familie, Senioren, Frauen
und Jugend gefördert



Anmeldung

- Teilnehmerlisten

alle Teilnehmer tragen sich in die Liste ein
- 3 Expertengruppen
somit
3 Schlangen
zum Anstehen
- darfst du
Fotografiert werden?



Wir teilen den Stadtteil Friedlingen für die Begehung in 3 Gebiete

- **Südlich der Hauptstraße** bis zum Rheinpark
-Hauptstraße, Spielplätze, Wohngebiete
Küchenacker, Zollanlage, Glashaus, Rheincenter
- **nördlich der Hauptstraße** bis zur Tullastraße
-Schule, Kirchen, Spielplätze, Kulturzentrum Kesselhaus,
Kindertageseinrichtungen, Jugendzentrum La Loona, Wohngebiete,
Sportplatz,
- **nördlich der Tullastraße** bis zum Kreisverkehr Alte Straße
- Wohngebiete, Gewerbegebiete, Hafen
- **Treffpunkt nach der Begehung 15:30 Uhr Rheinpark**

Bildung von begleiteten Expertengruppen

- **Gruppe I**
Ottmar Schmidt, Deborah Fritz, Raffael Rimkus,
südlich der Hauptstraße
- **Gruppe II**
Lily Winzer, Valentina Kolz, Natalie Rimkus
nördlich der Hauptstraße bis Tullastraße-Süd
- **Gruppe III**
Michaela Rimkus, Andrea Müller, Elena Brossard
nördlich der Tullastraße

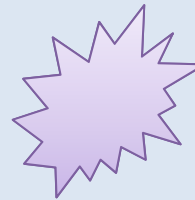


Schule
mein Schulweg

Freizeit
wo mache ich was



Öffentliche Parkanlagen
und Spielplätze



Treffen mit
Freunden

Wohnen im Stadtteil

ich du er sie
es
wir ihr sie

Spiel und Spaß

Alltag im Stadtteil
Einzelhandel,
Gastronomie, Gewerbe,
ÖPNV

Angebote:
Jugendzentrum
Kultur,
Theater
Bücherei
Sport

Straßen Wege Plätze
Tram Radwege
Sicherheit im
Straßenverkehr



Standort:

Ideen und Vorschläge:

hier gefällt es Kindern	hier gefällt es Jugendlichen
hier fühlen sich Kinder unwohl	hier fühlen sich Jugendliche unwohl